

BAKSTEENHUIS

titel	Baksteenhuis te Groenekan
opdrachtgever	Particulier
projectteam	Marnix van der Meer, Steven Nobel, Rene de Korte, Roy van Maarseveen
aannemer	Bouwbedrijf Van Rhenen
programma	Woonhuis
periode	2010-2013

Het Baksteenhuis staat op de grens van dorp en landschap. Dorpse karakteristieken en landschappelijke kwaliteiten ontmoeten elkaar in dit huis. Traditionele baksteenarchitectuur met typisch dorpse kenmerken is als vertrekpunt genomen voor de architectuur van deze woning. De omliggende woningen zijn allen gemetseld en hebben schuine daken met keramische dakpannen. Je ziet schoorstenen, overstekken, houten luikjes, nisjes en allerlei lichte accenten. Met gebruikmaking en herinterpretatie van deze ingrediënten is een heldere en moderne woning gemaakt.



ZECC ARCHITECTEN BV TRACTIEWEG 41 3534 AP UTRECHT
THE NETHERLANDS T+31(0)30 273 1289 INFO@ZECC.NL WWW.ZECC.NL
BANK NL59 RABO 0394 6127 44 KVK 30 183 613 LID BNA

ZECC

GROUND ED ARCHITECTURE



De kapvorm richt zich op naar het landschap en de woonvertrekken zijn georiënteerd op het omliggende groen. Door de vorm, de organisatie van de woning en de materiaalkeuze verankert het huis zich in zijn omgeving. Het huis is vrijwel uit geheel uit één materiaal samengesteld: Baksteen! De langgerekte steen heeft een sterke nuancering en zoekt daarmee aansluiting bij het landschappelijke karakter van de plek.



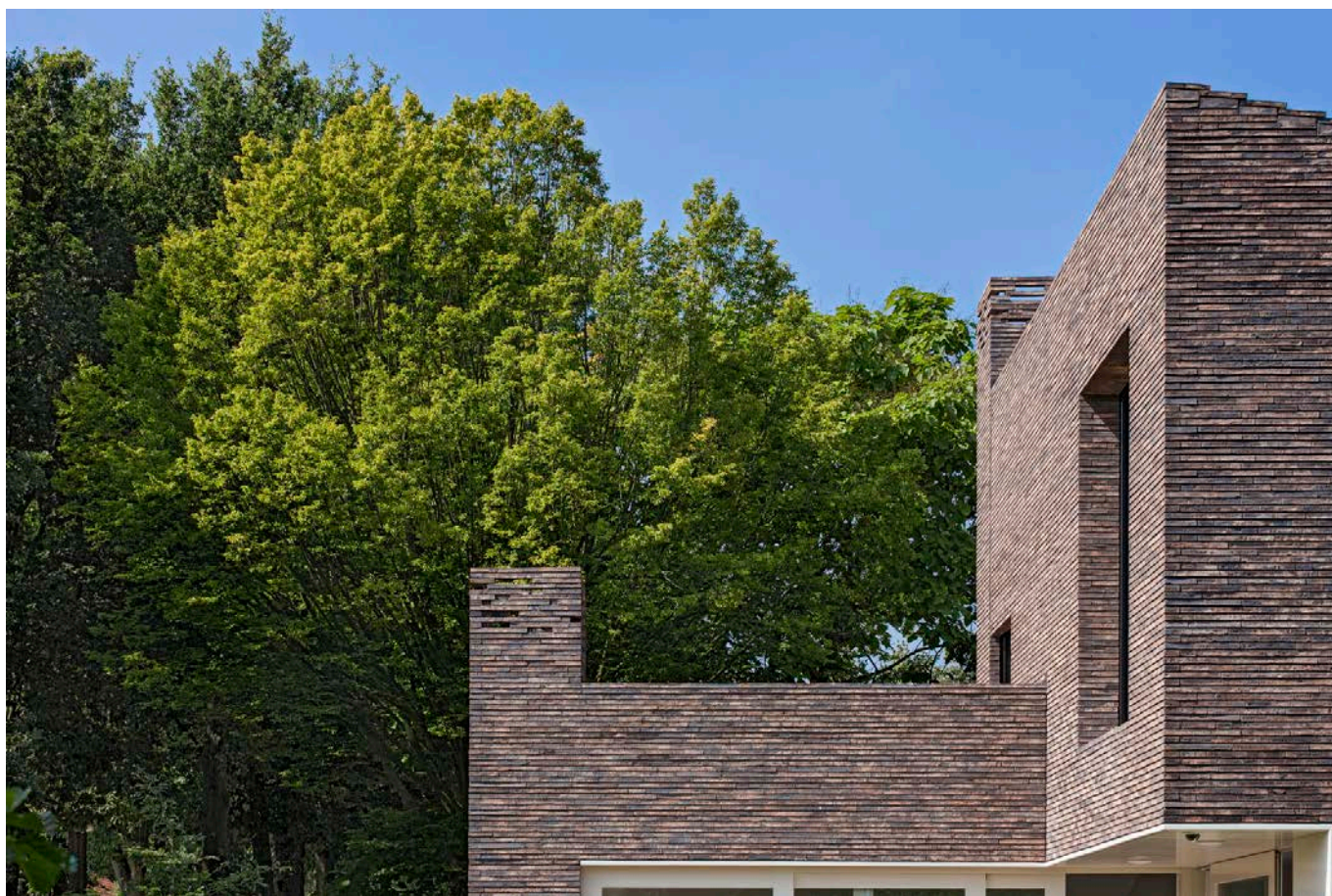
zecc

GROUNDING ARCHITECTURE

Het huis oogt als een monolithische baksteensculptuur, doordat de gevels en de dakvlakken van dezelfde stenen zijn gemaakt. Voor het project zijn speciale dakstenen ontwikkeld door de Deense baksteenfabriek Peterson. Hierdoor loopt het gevelvlak naadloos door in het dakvlak. Iedere steen is met de hand gemaakt, waardoor een grote diversiteit aan massieve hoek- en vormstenen mogelijk werd. Ook de schoorstenen, lateien en de lekdorpels zijn gemaakt van dezelfde steen. De baksteenfabriek maakte uit een vergelijkbare serie de wereldberoemde bakstenen voor Peter Zumthors Kolumba Museum in Keulen.



Paul Kozlowski

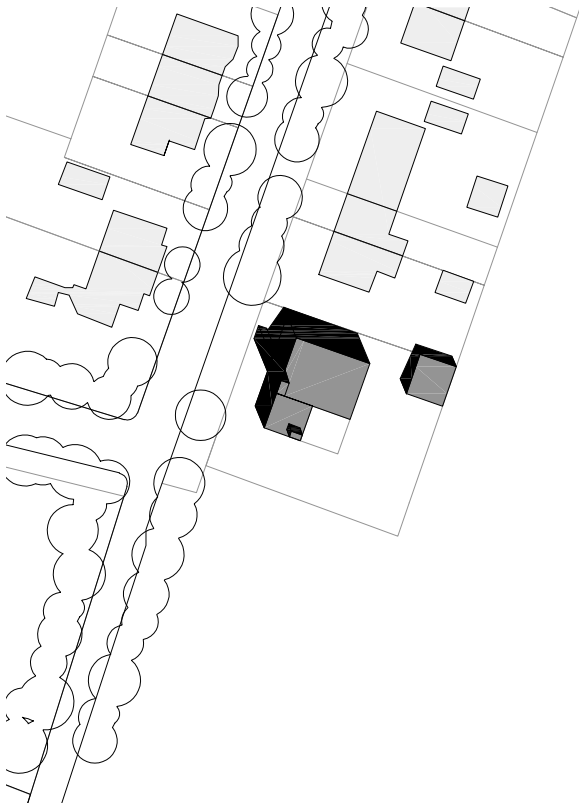


zecc

GROUNDING ARCHITECTURE



De baksteen-monoliet wordt geperforeerd door strakke raamopeningen met diepe negges. Aan de straatzijde is de gevel relatief gesloten, maar naar het landschap worden de gevelopeningen groter en opent het huis zich.



0 5 10 15 20 25



Een insnijding aan de voorzijde markeert de entree van het huis. Het gebruik van lichte kleuren sluit aan bij de plint van naastgelegen huizen en het doorbreekt even de zwaarte van het huis. Het is een uitnodigend gebaar en geeft al iets prijs van het lichte interieur. Ook aan de achterzijde wordt een duidelijke insnijding gemaakt in het volume. Het lichte interieur treedt hier als het ware even naar buiten en verzacht de overgang naar de tuin.

zecc

GROUNDING ARCHITECTURE



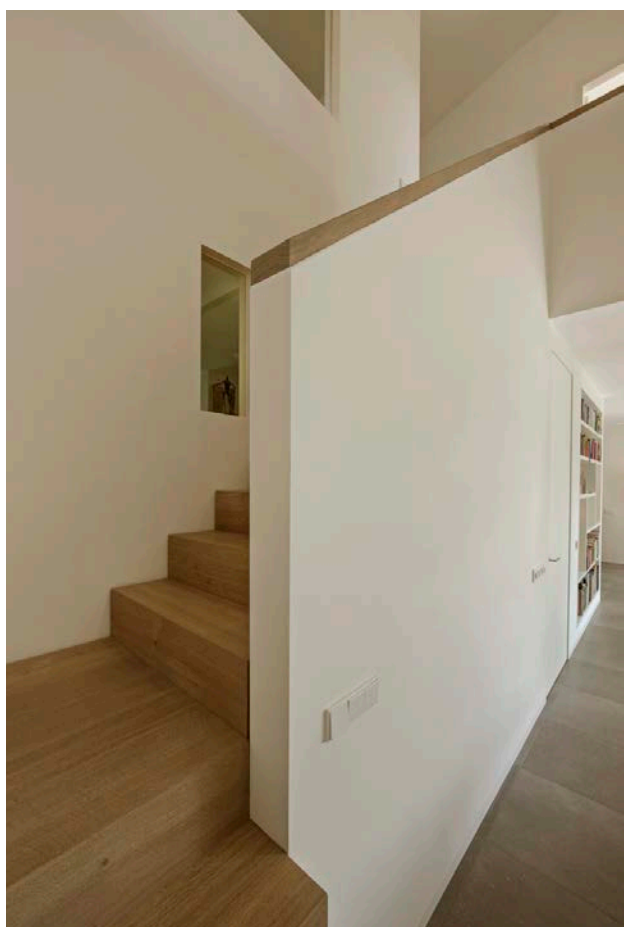
zecc

GROUNDING ARCHITECTURE



Het huis bestaat uit een gedeelte van 2 bouwlagen en een deel van 1 laag. Het hoge deel sluit stedenbouwkundig aan op de naastgelegen 2-laagse woningen en het lage deel maakt de overgang naar het landschap. Door het huis volledig te onderkelderen kon een grote woning worden gerealiseerd, die qua schaal toch goed aansluit bij de context.

Het huis is in een L-vorm gebouwd, waardoor de tuin en het terras onderdeel worden van de woonbeleving. In het midden van de woning is een vide met open trap gemaakt, die de verdiepingen op een ruimtelijke manier met elkaar verbindt. Met extra binnenvensers ontstaan spannende doorzichten en valt het licht verrassend het huis binnen. Vanuit het lichte interieur is steeds de wisselwerking gezocht met het groen en de begrenzingen van het huis in baksteen, want ook de terrassen en het bijgebouw zijn gemaakt van ...baksteen!



zecc

GROUND ED ARCHITECTURE



zecc

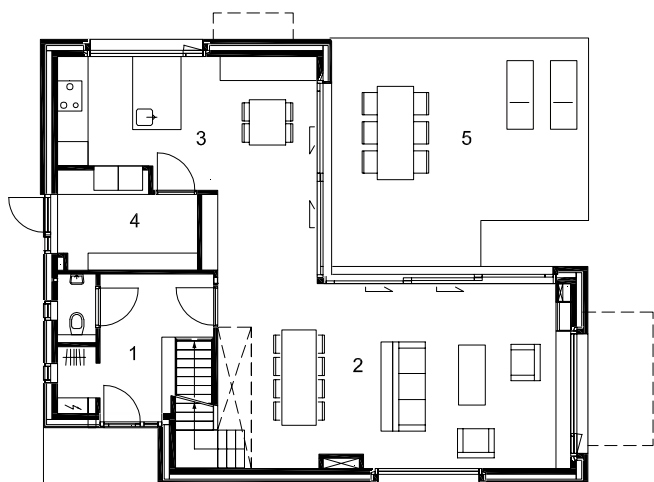
GROUNDING ARCHITECTURE



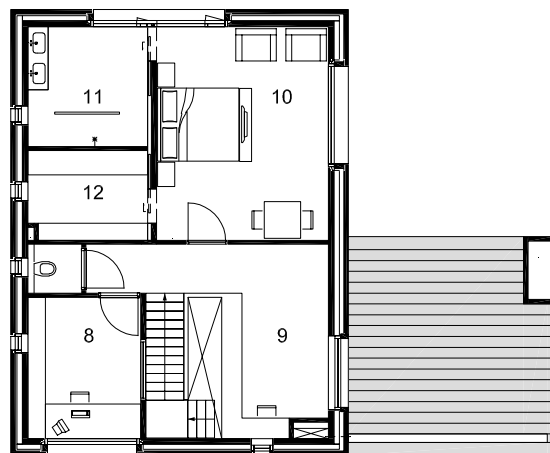
zecc

GROUNDING ARCHITECTURE

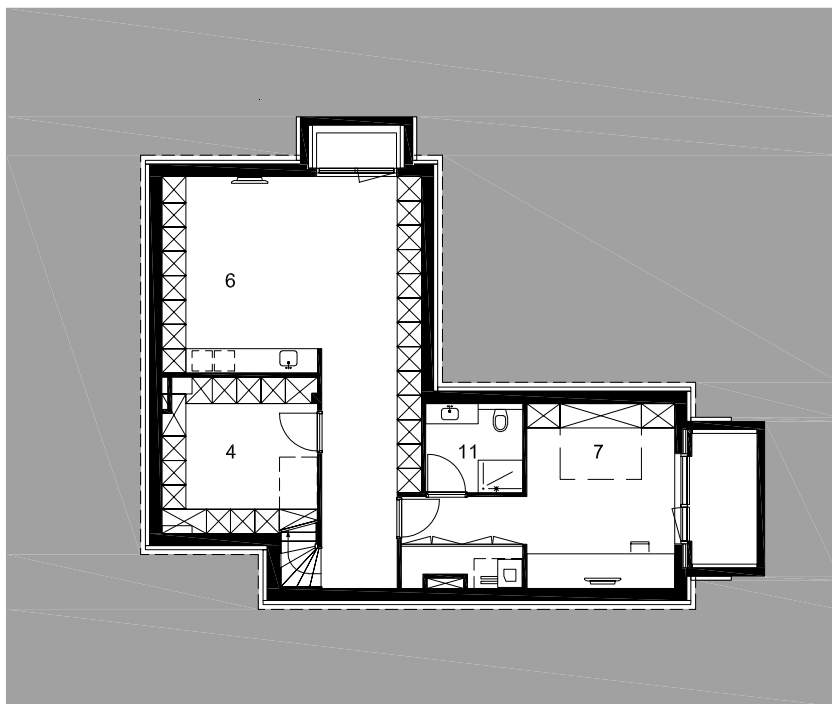
Begane grond



Eerste verdieping



Kelder



1. Entree
2. Woon / eetkamer
3. Keuken
4. Bijkeuken / opslag
5. Terras
6. Multifunctionele ruimte
7. Gastenverblijf
8. Studieruimte
9. Overloop
10. Slaapkamer
11. Badkamer
12. Inloopkast

Contactgegevens

Zecc

Zecc Architecten BV
Westerkade 4
3511 HA Utrecht
Nederland
T+31(0)30 273 1289
info@zecc.nl www.zecc.nl

Fotograaf

JRimageworks
www.JRimageworks.com

