

WOONKAPEL UTRECHT

titel	Herbestemming van kapel te Utrecht
opdrachtgever	Particuliere opdrachtgever
projectteam	Rolf Bruggink, Marnix van der Meer, René de Korte, Marc Brummelhuis, Thijs Toxopeus
aannemer	Thesis Bouw Nieuwegein
programma	Nieuw appartement in kapel, 250m ²
periode	2006-2007

Kerken worden over het algemeen steeds minder bezocht. Dit is nou eenmaal de maatschappelijke tendens van nu. De onderhoudskosten worden hierdoor te hoog waardoor er ruimte is voor een nieuwe duurzame bestemming voor een oude kerk. Wonen is een van de nieuwe functies die deze rol vaak op zich neemt.

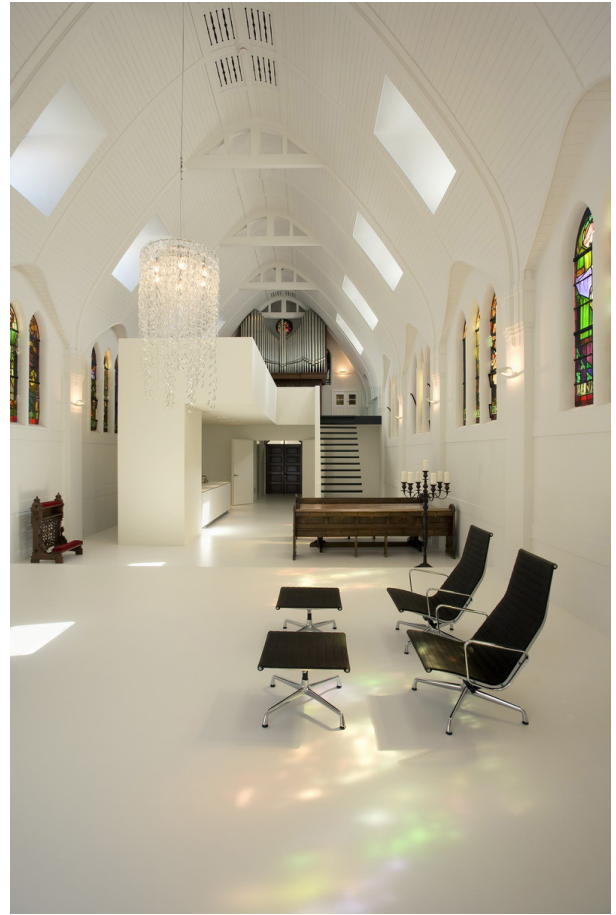
Zo ook in dit geval. In een fratercomplex aan de Nieuwegracht in Utrecht bevindt zich een verscholen kleine katholieke kapel. Verscholen, omdat de kapel alleen zichtbaar is voor mensen die inmiddels in dit oude fratercomplex wonen. Zo was nu de kapel aan de beurt om omgetoverd te worden tot woonhuis.

Omdat de kerk enkel functioneerde voor het fratercomplex is hij niet erg groot. Dit heeft als gevolg gehad dat de kerk niet meer dan 1 woning is gaan huisvesten. De ruimtelijkheid die de kerk vroeger had is mede hierdoor behouden. Kenmerkende elementen in de vorm van relikwieën zijn soms ook behouden en benut, waardoor er een mooi spanningsveld ontstaat tussen de nieuwe en oude functie van de kapel. Zo zijn de glas in lood ramen behouden en is het balkon bij het orgel uitgebreid in de vorm van een organiserend element vrij in de ruimte. Dit element definieert de verschillende leefruimten in de kapel, maar zorgt door zijn asymmetrische plaatsing ook voor een nieuwe ruimtelijke hiërarchie die op sommige momenten bepaalde aspecten van de kerk juist versterkt. Door het object erg minimalistisch te houden en van rechte vormen te voorzien ontstaat er een spannend contrast met de oorspronkelijke, zachte vormtaal van de kapel.

Licht

De kerk had, mede door het sterk gekleurde glas in lood, een erg donker karakter. Het ligt natuurlijk erg voor de hand dit glas in lood te vervangen door volledig transparante pui. Wij hebben gekozen om deze juist te behouden en dakvensters toe te voegen, waardoor er diffuus licht gebracht wordt in de kapel. In samenwerking met een volledig witte afwerking komen de glas-in-lood ramen nog beter tot leven. In contrast met de witte kapel waarin geleefd wordt is het slaapvertrek dat in het bijgebouw huist juist donker van kleur.

Door het gebrek aan ramen op ooghoogte liet de kerk een opgesloten gevoel achter bij ons. Wij hadden sterk het gevoel dat er contact gemaakt moest worden met de stad. Dit hebben wij gedaan door middel van een enigszins brutale, abstracte, modernistische versie van een glas in lood pui. Haast mondriaan-achtig met een kleine verwijzing naar het oude glas in lood dat juist heel verfijnd een religieus verhaal verteld.



ZECC ARCHITECTEN BV TRACTIEWEG 41 3534 AP UTRECHT
THE NETHERLANDS T+31(0)30 273 1289 INFO@ZECC.NL WWW.ZECC.NL
BANK NL59 RABO 0394 6127 44 KVK 30 183 613 LID BNA

ZECC

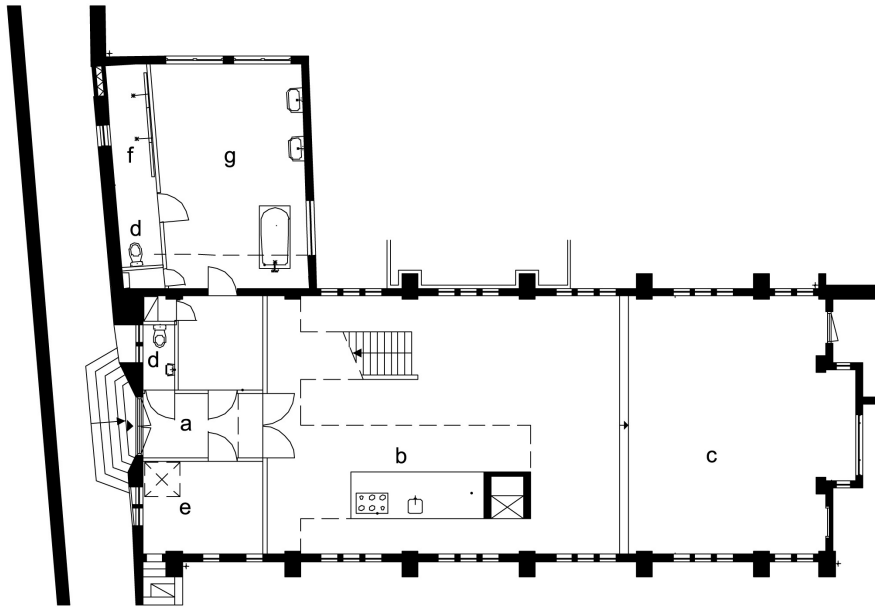
GROUNDING ARCHITECTURE



ZECC ARCHITECTEN BV TRACTIEWEG 41 3534 AP UTRECHT
THE NETHERLANDS T+31(0)30 273 1289 INFO@ZECC.NL WWW.ZECC.NL
BANK NL59 RABO 0394 6127 44 KVK 30 183 613 LID BNA

ZECC

GROUNDING ARCHITECTURE



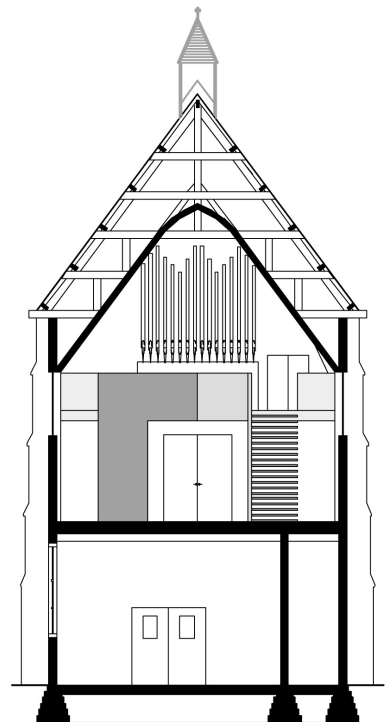
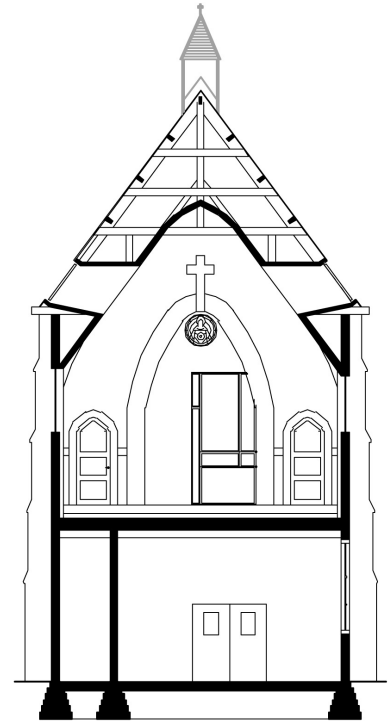
- a hal
- b keuken
- c woonkamer
- d toilet
- e bijkeuken
- f doucheruimte
- g slaapkamer
- h werkkamer
- i orgel
- j vide
- k dakterras



ZECC ARCHITECTEN BV TRACTIEWEG 41 3534 AP UTRECHT
 THE NETHERLANDS T+31(0)30 273 1289 INFO@ZECC.NL WWW.ZECC.NL
 BANK NL59 RABO 0394 6127 44 KVK 30 183 613 LID BNA

ZECC

GROUND ED ARCHITECTURE



ZECC ARCHITECTEN BV TRACTIEWEG 41 3534 AP UTRECHT
THE NETHERLANDS T+31(0)30 273 1289 INFO@ZECC.NL WWW.ZECC.NL
BANK NL59 RABO 0394 6127 44 KVK 30 183 613 LID BNA

ZECC

GROUNDING ARCHITECTURE