

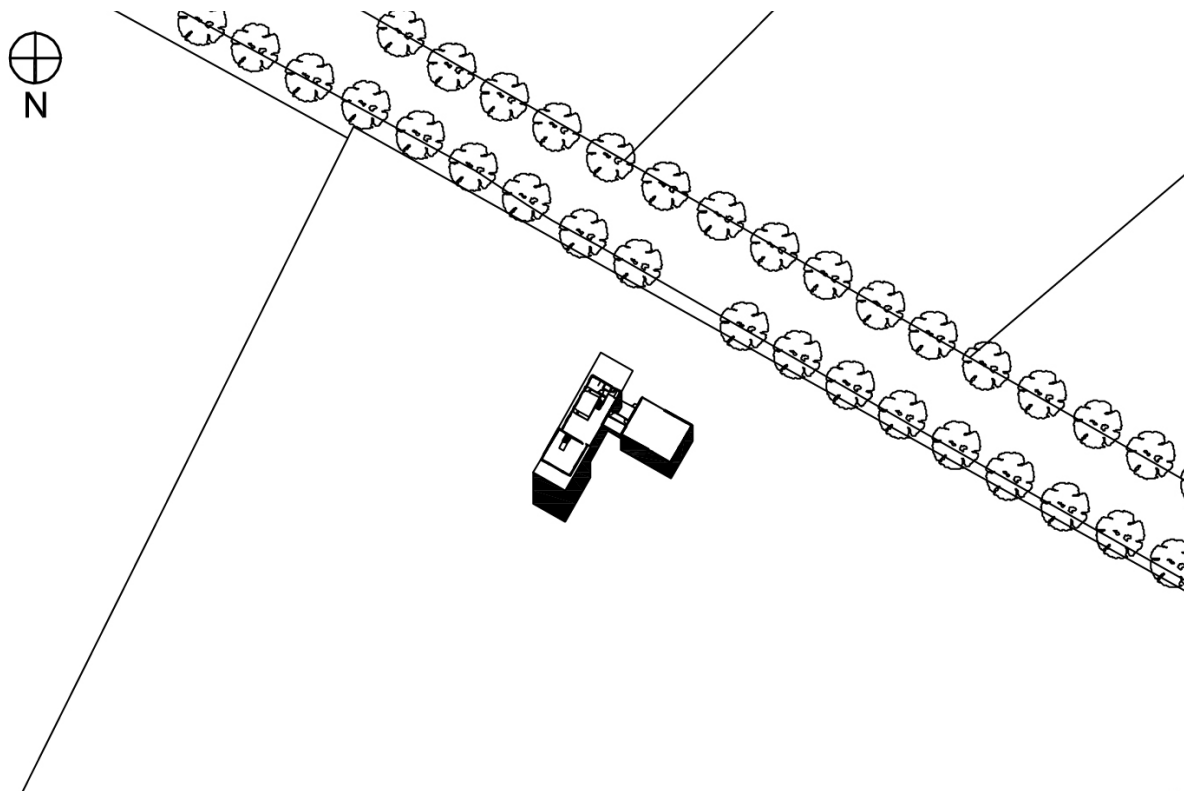
VILLA VRIEZENVEEN

titel	Nieuwbouw woonhuis Vriezenveen
opdrachtgever	Particuliere opdrachtgever
projectteam	Rolf Bruggink, Marnix van der Meer, Edwin Deen, Stijn de Weerd, René de Korte, Steven Nobel
aannemer	Westerhof Vriezenveen
programma	Woonhuis van 750 m ³ en een bijgebouw van 300 m ²
periode	2005-2006
bijzonderheden	Bouwwereld, oktober 2006

Het open landschap langs een monumentale agrarische laan tussen Vriezenveen en Almelo vormt het decor van dit woonhuis. Het huis is net als de historische boerderijen aan de Weitemansweg in de lengtelichting georganiseerd. De contouren van de achter elkaar geschakelde volumes is hier in één sculpturaal huis samengebracht. Het huis wordt verlengd door de verdieping in twee volumes uit elkaar te schuiven richting de voorzijde en de achter zijde. Hiermee ontstaat de voor die omgeving karakteristieke silhouet van losse volumes. Daarnaast wordt met deze plastic het gevraagde overdekte terras aan de achterzijde en een carport aan de voorzijde gecreëerd. Dit huis gaat op in de lange lijnen van het landschap. Het zwarte zink van de gevel is in lange horizontale felsnaden op de gevel aangebracht. Door de glans en bobbeling van het materiaal reageert het huis subtiel op de kleuren van de Hollandse luchten. Door de donkere ingetogen kleur gaat het huis meer op in het landschap dan de grote boerderijen met hun oranje daken.

De kamers in het huis zijn als grote vensters op de omgeving gericht. Iedere kamer heeft een sterke focus op één van de windrichtingen. Alleen de keuken is meervoudig georiënteerd en fungeert als spil van het huis. Vanuit deze centrale ruimte zijn alle kamers (soms via open trappen) te bereiken. De hoofdconstructie bestaat uit drie stalen portalen met daarop twee gelamineerde balken van één meter hoog en zevenentwintig meter lang! In combinatie met houtskelkbouw wanden konden hierdoor overstekken in meerdere richtingen worden gemaakt.

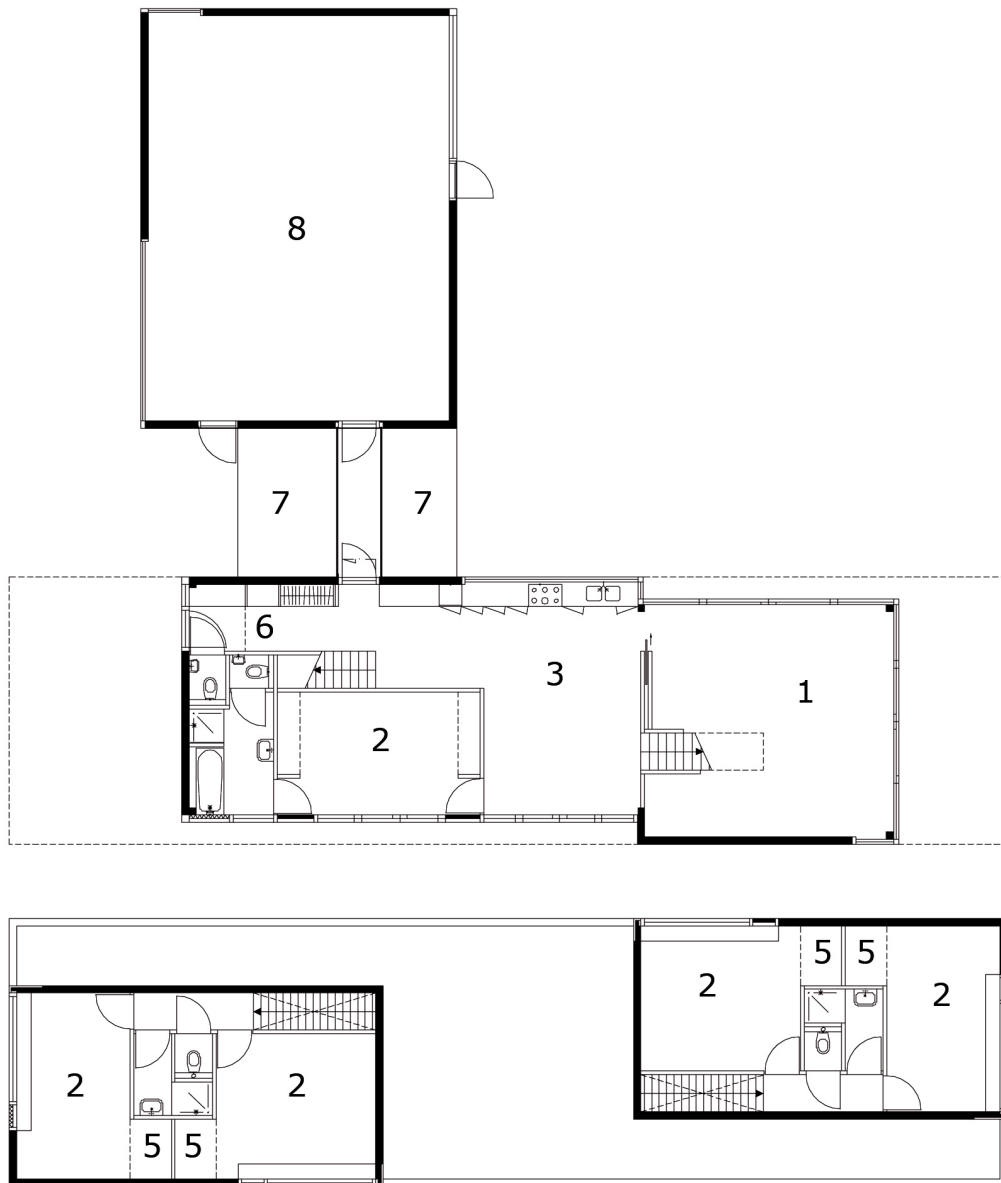




ZECC ARCHITECTEN BV TRACTIEWEG 41 3534 AP UTRECHT
THE NETHERLANDS T+31(0)30 273 1289 INFO@ZECC.NL WWW.ZECC.NL
BANK NL59 RABO 0394 6127 44 KVK 30 183 613 LID BNA

ZECC

GROUNDING ARCHITECTURE



- 1 Woonkamer
- 2 Slaapkamer
- 3 Woonkeuken
- 4 Badkamer
- 5 Berging
- 6 Entree
- 7 Vijver

ZECC ARCHITECTEN BV TRACTIEWEG 41 3534 AP UTRECHT
 THE NETHERLANDS T+31(0)30 273 1289 INFO@ZECC.NL WWW.ZECC.NL
 BANK NL59 RABO 0394 6127 44 KVK 30 183 613 LID BNA





ZECC ARCHITECTEN BV TRACTIEWEG 41 3534 AP UTRECHT
THE NETHERLANDS T+31(0)30 273 1289 INFO@ZECC.NL WWW.ZECC.NL
BANK NL59 RABO 0394 6127 44 KVK 30 183 613 LID BNA

ZECC

GROUND ED ARCHITECTURE