

APPARTEMENTEN KERKWERVE ETTEN LEUR

client	Van Wijnen (Design & Build)
projectteam	Steven Nobel, Rutger Schoenmaker
program	56 appartementen, GBO in een grootte van 60, 70 & 80 m2 GBO
contractor	Van Wijnen (Design & Build)
turn key	Woonstichting Etten-Leur
period	2013-2014

Het project betreft de nieuwbouw van 56 appartementen in de sociale huursector. Het bestaat uit twee gekoppelde bouwblokken van 3 lagen met grote gemetselde balkonpartijen. Iedere bouwlaag heeft een ander karakter, waardoor een sterke hiërarchie in de gevel is ontstaan. De woningen op de begane grond hebben een achtertuin en eigen voordeur met een bankje naast de entree. Door het toevoegen van een bankje naast de voordeur wordt een goede overgang met de groene openbare ruimte gemaakt en worden ontmoetingen versterkt.



ZECC ARCHITECTEN BV TRACTIEWEG 41 3534 AP UTRECHT
THE NETHERLANDS T+31(0)30 273 1289 INFO@ZECC.NL WWW.ZECC.NL
BANK NL59 RABO 0394 6127 44 KVK 30 183 613 LID BNA

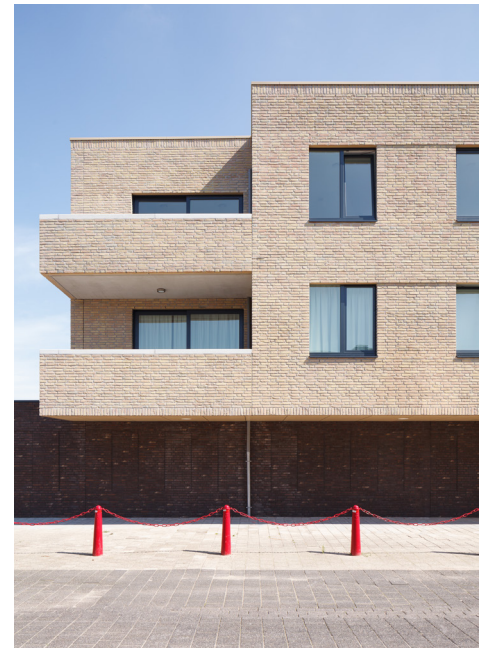
ZECC

GROUND ED ARCHITECTURE



De bovengelegen lagen zijn ontsloten via een galerij aan de achterzijde en zijn uitgevoerd met uitkragende loggia's en een bovengelegen balkon. Deze grote buitenruimten geven het plan een sterke horizontale geleiding. Op de galerijen zijn ook bankjes gerealiseerd naast de voorkeur voor een 'burenpraatje' in de avondzon.

De beëindiging van de gebouwen is sculpturaal van opzet met steeds twee gedraaide woningen op de kop. De buitenruimten zijn inpandig opgelost en onderdeel van een heldere baksteenarchitectuur. De eindwoningen van de gebouwdelen rusten op een donkere plint waar bergingen zijn opgelost. De ruime entreeruimten en trappenhuizen vormen de overgang tussen de kopwoningen en de langgerekte opzet van de galerijwoningen.



ZECC ARCHITECTEN BV TRACTIEWEG 41 3534 AP UTRECHT
THE NETHERLANDS T+31(0)30 273 1289 INFO@ZECC.NL WWW.ZECC.NL
BANK NL59 RABO 0394 6127 44 KVK 30 183 613 LID BNA

ZECC

GRAUNDED ARCHITECTURE

In het plan zit een grote diversiteit aan woningen met een grootte van 60, 70 en 80 m² GBO. Er zijn verschillende beukmaten gehanteerd en de gebouwdiepte varieert, waardoor het gebouw aan de galerijzijde vertrappt en onderlinge zichtrelaties worden versterkt. Zecc heeft voor deze wijk niet alleen een mooi ingetogen woongebouw willen maken, maar bovenal een plek waar buren elkaars verhalen kunnen delen op een bankje naast de voordeur..



ZECC ARCHITECTEN BV TRACTIEWEG 41 3534 AP UTRECHT
THE NETHERLANDS T+31(0)30 273 1289 INFO@ZECC.NL WWW.ZECC.NL
BANK NL59 RABO 0394 6127 44 KVK 30 183 613 LID BNA

ZECC

GRAUNDED ARCHITECTURE



ZECC ARCHITECTEN BV TRACTIEWEG 41 3534 AP UTRECHT
THE NETHERLANDS T+31(0)30 273 1289 INFO@ZECC.NL WWW.ZECC.NL
BANK NL59 RABO 0394 6127 44 KVK 30 183 613 LID BNA

ZECC

GRAUNDED ARCHITECTURE



Contact information

Zecc

Zecc Architecten BV
Tractieweg 41
3534 AP Utrecht
Nederland
T+31(0)30 273 1289
info@zecc.nl www.zecc.nl

Photographer

StijnStijl fotografie
www.stijnstijl.nl



ZECC ARCHITECTEN BV TRACTIEWEG 41 3534 AP UTRECHT
THE NETHERLANDS T+31(0)30 273 1289 INFO@ZECC.NL WWW.ZECC.NL
BANK NL59 RABO 0394 6127 44 KVK 30 183 613 LID BNA

GROUND ED ARCHITECTURE