

VERENIGING EIGEN HUIS

opdrachtgever	Vereniging Eigen Huis
categorie	interieur
programma	kantoren
oppervlakte	5.500 m ²
projectteam	Marnix van der Meer, Bart Kellerhuis, Roy van Maarseveen, Redmer Weijer
aannemer	bouwbedrijf Heldoorn
periode	2014 - 2016
locatie	Amersfoort

Vereniging Eigen Huis heeft een nieuw eigen huis. Geen nieuwbouw, maar een interne transformatie van hun bestaande kantoor in Amersfoort. De opgave omvat ca. 5500 m² kantoorruimte, verdeeld over twee gebouwen uit de jaren '90. Zecc maakte het ontwerp voor een reeks structurele aanpassingen zoals doorbraken en het verbinden van de twee gebouwen. Hiermee werd een nieuwe route in het gebouw gemaakt.



PLATTEGRONDEN

Met deze nieuwe route is de logistiek van het gebouw verbeterd en is de toegankelijkheid vergoed. De route vormt de ruggengraat van de organisatie, waarlangs formele en informele ontmoetingsplekken zijn gerealiseerd. Het gebouw versterkt onderlinge samenwerking en is uitnodigend voor publiek geworden. Naast de ingrepen in het casco omvatte de opgave voor Zecc de vormgeving van het interieur. De traditionele kantoorindeling van kleine afgesloten kamers is verlaten en er is een hedendaagse open werkomgeving gemaakt die past bij de uitstraling van de Vereniging.



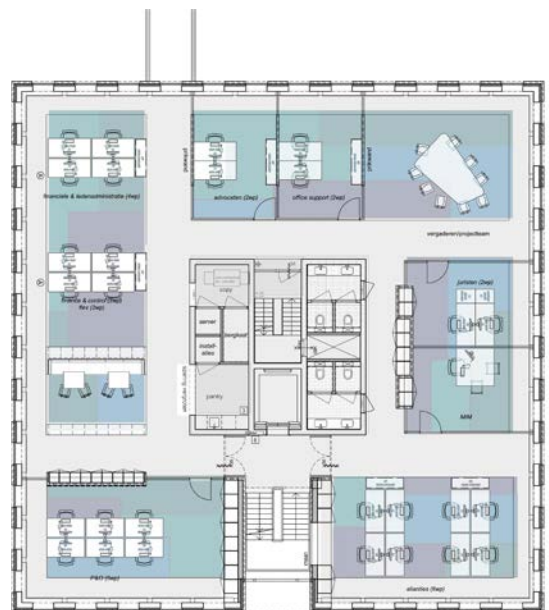
begane grond



eerste verdieping



tweede verdieping



derde verdieping

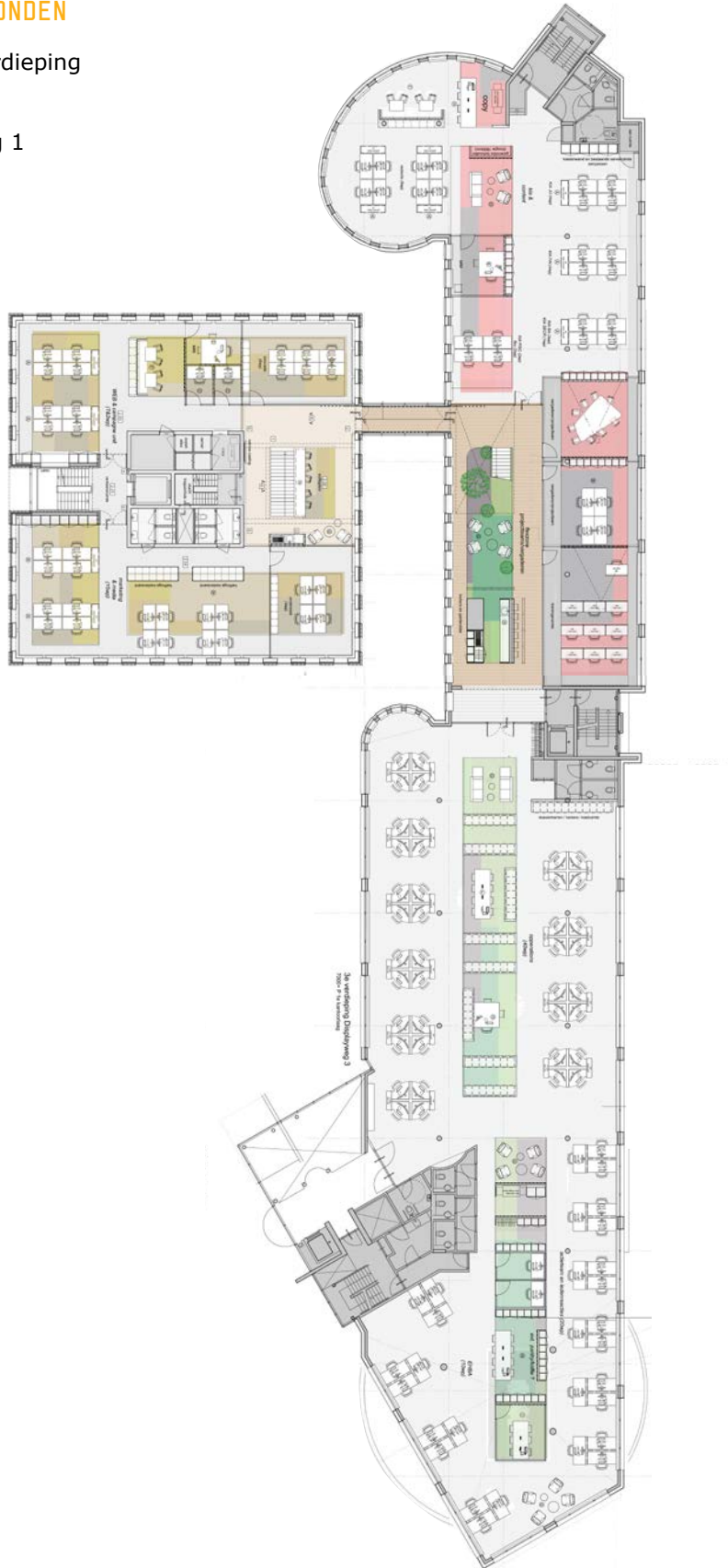


PLATTEGRONDEN

tweede verdieping

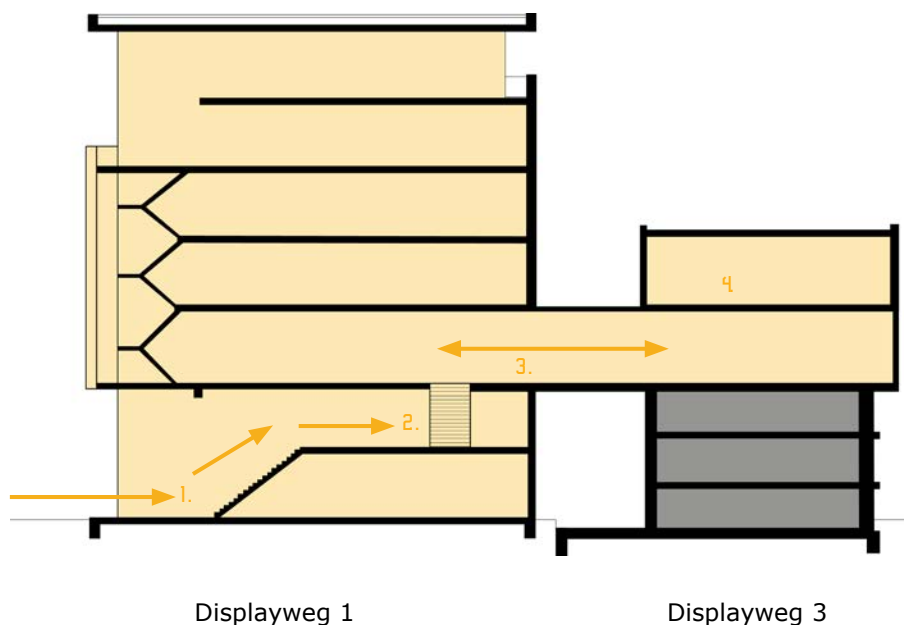
Displayweg 1

Displayweg 3



CONCEPT ROUTING

Het goed verbinden van de twee kantoorgebouwen was een belangrijke opgave. Het kantoor waar de hoofdentree in is gevestigd heeft een zeer verticale structuur en het tweede gebouw een sterk horizontale structuur. De gebouwen zijn verbonden door een brug op de tweede verdieping. Door het creëren van een nieuwe fysieke en visuele route met nieuwe trappen en vides, ontstaat er een ruimtelijke structuur gericht op oriëntatie en transparantie.



Het volledige interieur is vernieuwd waarbij gezocht is naar de meest passende werkomgeving voor de Vereniging. Een warme maar toch hedendaagse uitstraling waarbij afdelingen door kleurgebruik zijn te herkennen. De entree is verruimd door een aangrenzende ruimte bij de entree te betrekken. Op de bovenste verdieping is het bedrijfsrestaurant volledig opnieuw ingericht en kan worden ingezet voor bijeenkomsten en informeel overleg. Het callcenter heeft bijzondere aandacht gekregen vanwege de akoestiek en de centrale ligging in het gebouw.



1. De entree is ruimer en lichter gemaakt, ook er is er een trap toegevoegd.



1. De ruimte naast gelegen aan de entree is toegevoegd aan de entree en functioneer nu al ontvangstruimte voor gasten

zccc



2. Op de verdiepingen is een balans tussen informele werkplekken en wat formele werkplekken.



2. Het toepassen van glazen binnenwanden en open afdelingen zorgt voor transparantie en tegelijkertijd voor prettige lichte werkruimtes.

zccc



3. De vernieuwde loopbrug op de tweede verdieping zorgt voor een betere routing en koppeling.



4. Elke afdeling heeft zijn eigen kleur. Er is gestreefd naar een warme maar hedendaagse sfeer.

zccc

CONTACTGEGEVENS

Zecc

Zecc Architecten BV
Tractieweg 41 (Studio A)
3534 AP Utrecht
Nederland
T+31(0)30 273 1289
info@zecc.nl www.zecc.nl

Fotograaf

StijnStijl fotografie
www.stijnstijl.nl

ZECC ARCHITECTEN BV TRACTIEWEG 41 3534 AP UTRECHT
THE NETHERLANDS T+31(0)30 273 1289 INFO@ZECC.NL WWW.ZECC.NL
BANK NL59 RABO 0394 6127 44 KVK 30 183 613 LID BNA

